

实战题库刷题课

作业和课程完全同步，让学习更加高效

- 1、实战题库：随课程赠送，无需另外购买
- 2、刷题安排：连续五天同一模块针对性刷题
- 3、直播安排：8.13~9.26，每天19:30~21:30



下载APP完成作业

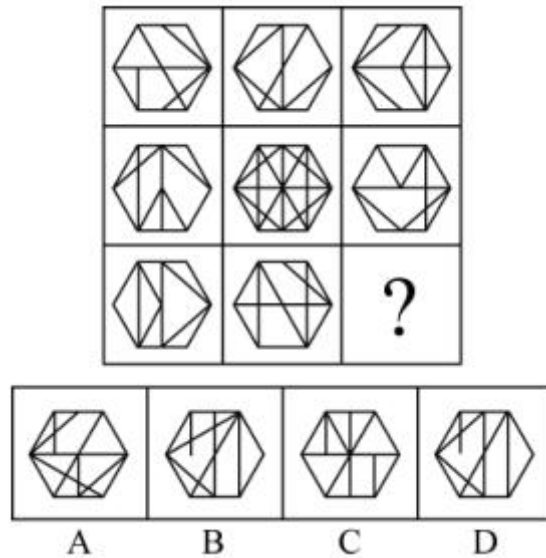


判断综合刷题（一）

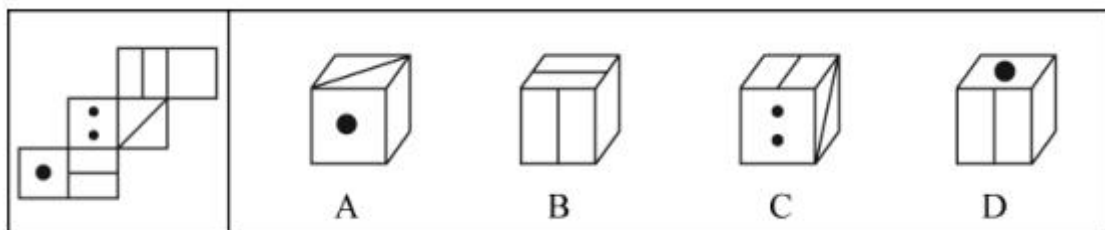
（精选 10 题）

（参考答案在最后）

1. 从所给的四个选项中，选择最合适的一个填入问号处，使之呈现一定的规律性（ ）



2. 左边给定的是纸盒的外表面展开图，下列哪一项能由它折叠而成（ ）



3. 焦虑是人们遇到某些事情如挑战、困难或危险时出现的一种正常的情绪反应，主观表现为紧张、不愉快，甚至痛苦以至于难以自制。

根据上述定义，下列不属于焦虑表现的是（ ）

- A. 两天后期末考试，小明担心自己会发挥不好，整日寝食难安
- B. 小红节食两个月后，一见到红烧肉就不停地呕吐
- C. 交稿日期渐近，小张却一字未写，于是每天在屋里叹气，撕纸发泄
- D. 王教授总觉得有人在下班的路上跟踪他，整天都惶恐不安

4. 近因效应是指在总体印象形成的过程中，新近获得的信息比原来获得的信息影响更大的现象。

根据上述定义，下列属于近因效应的是（ ）

- A. 喜新厌旧

B. 情人眼里出西施

C. 先入为主

D. 唯女子与小人难养也

5. 选择性注意是指在外界诸多刺激中仅仅注意到某种（些）刺激或刺激的某些方面，而忽略了其他刺激。

根据上述定义，下列属于选择性注意的是（ ）

A. 万绿丛中一点红，动人春色不须多

B. 不识庐山真面目，只缘身在此山中

C. 山重水复疑无路，柳暗花明又一村

D. 不畏浮云遮望眼，只缘身在最高层

6. 鱼类：死亡：赤潮

A. 雾霾：预警：污染

B. 建筑：腐蚀：酸雨

C. 海啸：火山：地震

D. 磁场：极光：太阳

7. 云冈石窟：应县木塔：乔家大院

A. 泰山：黄山：庐山

B. 针灸：剪纸：昆曲

C. 莆仙戏：梨园戏：闽剧

D. 陕西：秦陵：兵马俑

8. 一种经济理论指出，经济增长和环境质量之间呈现一种“倒U型”关系，也就是先恶化，后改进。开始时，随着经济的增长，居民收入不断增加，环境开始恶化。但是当经济增长到一定程度后，环境质量开始逆转，并不断变好。

下列哪项信息为真，可以验证这一理论成立（ ）

A. 甲国经济发达，其国家的环境质量经历了从恶化到逐渐恢复的过程

B. 乙国是传统农业国家，近年来由于采用机械作业，国民经济快速发展，但自然环境没有明显变化

C. 为了保证可持续发展，丙国政府决定，宁可降低国家经济增长速度，也不再破坏自然环境

D. 由于国际经济形势恶化，近年来，丁国国民收入不断下降，但环境质量并没有好转

39. 英国纽克大学和曼彻斯特大学考古人员在北约克郡的斯塔卡发现一处有一万多年历史的人类房屋遗迹。测试结果显示，它为一个高约3.5米的木质圆形小屋，存在于公元前8500年，比之前发现的英国最古老房屋至少早500年。考古人员还在附近发现一个木头平台和一个保存完好的大树树干。此外他们还发现了经过加工的鹿角饰品，这说明当时的人类已经有了一些仪式性的活动。

以下哪项如果为真，最能支持上述观点（ ）

A. 木头平台是人类建造小木屋的工作场所

B. 当时的英国人已经有了相对稳定的住址，而不是之前认为的居无定所的游猎者

C. 人类是群居动物，附近还有更多的木屋等待发掘

D. 只有举行仪式性的活动，才会出现经过加工的鹿角饰品

10. 近几年来，研究生入学考试持续升温。与之相应，各种各样的考研辅导班应运而生，尤其是英语类和政治类辅导班几乎是考研一族的必需之选。刚参加工作不久的小庄也打算参加研究生入学考试，所以，小庄一定得参加英语辅导班。

以下哪项如果为真，最能加强上述论证（ ）

- A. 如果参加英语辅导班，就可以通过研究生入学考试
- B. 只有打算参加研究生入学考试的人才参加英语辅导班
- C. 即使参加英语辅导班，也未必能通过研究生入学考试
- D. 如果不参加英语辅导班，就不能通过研究生入学考试

1. 实战题库刷题班（赠送实战题库）：<http://www.chinaexam.org/course/1192>

2. 系统班（赠送一本通教材）：<http://www.chinaexam.org/course/list?tag=2>

【参考答案与解析】

1. **【解析】**D。外围 8 个图形围绕最中间那个图形呈“米”字型分布，“米”字的每一条线上，两端的两个图形叠加保留所有线条，均能得到最中间那个图形，D 项符合，当选。

2. **【解析】**D。D 项可以折叠而成，当选。由展开图可知，斜线面和单圆点面是相对面，竖线面和横线面是相对面，相对面不相邻，排除 A、B 两项。C 项，假定正面和侧面图案正面，那么顶面中的竖线应为横线，排除。

3. **【解析】**B。根据定义，焦虑是遇到某些事时的一种正常的情绪反应，主观表现为紧张、不愉快，甚至痛苦以至于难以自制，而 B 项小红节食后一见到红烧肉就不停地呕吐不是正常的情绪反应，不符合焦虑的表现，当选。

4. **【解析】**A。近因效应的定义要点是“新近获得的信息比原来获得的信息影响更大”。A 项，“喜新厌旧”的意思是喜欢新的，厌弃旧的，说明新获得的信息比旧的信息影响更大，符合定义，当选。

5. **【解析】**A。选择性注意的定义要点是在诸多的刺激中只注意某种（些）刺激或刺激的某些方面。A 项中诗人所注意的动人春色是“万绿丛中”的“一点红”，符合定义，当选。

6. **【解析】**B。鱼类的死亡可能是由赤潮引起的，建筑的腐蚀可能是由酸雨造成的。

7. **【解析】**C。题干三个词组都是偏正式的，且都在山西省。C 项的逻辑关系与其相符，三个词组都是偏正式的，且都属于福建省。

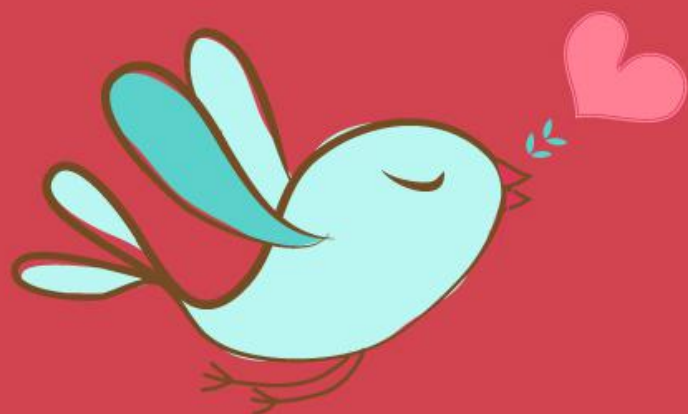
8. **【解析】**A。A 项中提及的甲国经济发达，而其环境质量经历了从恶化到逐渐恢复的过程，这就说明在甲国经济增长的前期，其环境质量是恶化的，到后期经济发达了其环境也逐渐好转并恢复了，呈现的就是题干中所说的“倒 U 型”关系，可以验证题干理论成立，当选。

9. **【解析】**D。题干的观点是：由经过加工的鹿角饰品等推测当时的人已经有了一些仪式性的活动。D 项能够有力地支持题干中的观点，当选。

10. **【解析】**D。题干由“小庄也打算参加研究生入学考试”推出“小庄一定得参加英语辅导班”，要使这一论证必然成立，需要保证只有参加英语辅导班的人才可通过研究生入学考试，即 D 项，因此 D 项当选。

温馨提示：

如您在做题过程中对题目有疑问或发现题目有错，可向教务老师反馈（微信：chinagwy4）



美好的事情即将发生...

something wonderful is about to happen



公考通