

## 判断推理专项刷题（二）

重要通知：

- 1、2020 实战题库 5600 题全新上线
- 2、2020 国考系统班即将上线，敬请期待

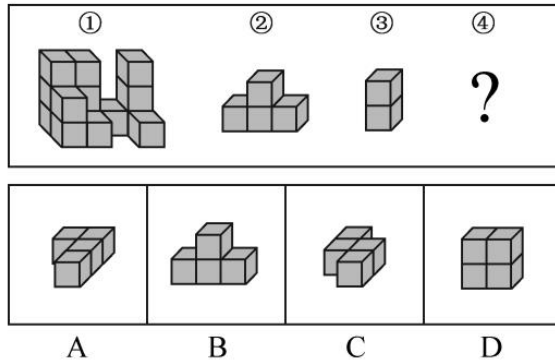


下载 APP 做题+听课

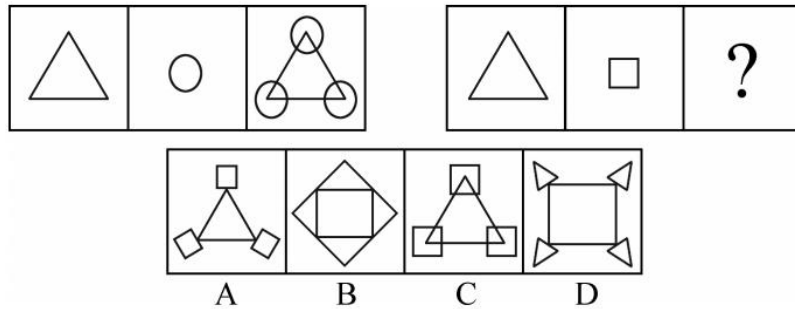
### 判断推理专项刷题（二）

#### 图形推理 1月20日

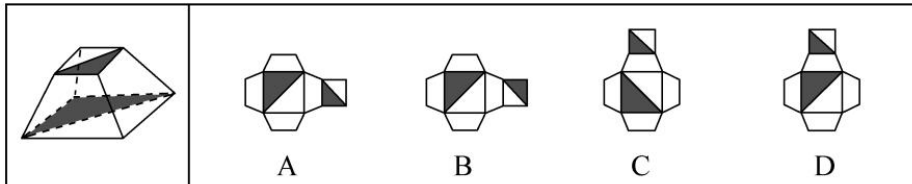
1. （2018年联考）从所给的四个选项中，选择最合适的一个填入问号处，使下图的立体图形①②③和④可组成一个完整的长方体（ ）



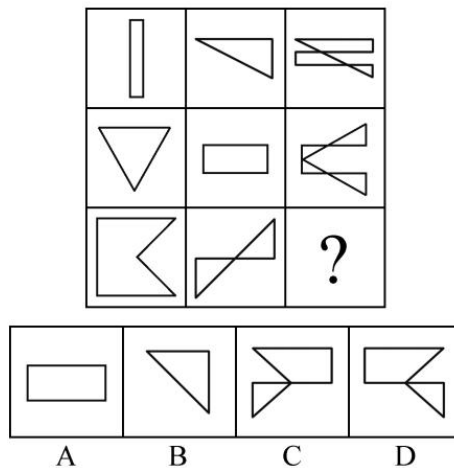
2. （2015年吉林甲级）从所给的四个选项中，选择最合适的一个填入问号处，使之呈现一定的规律性（ ）



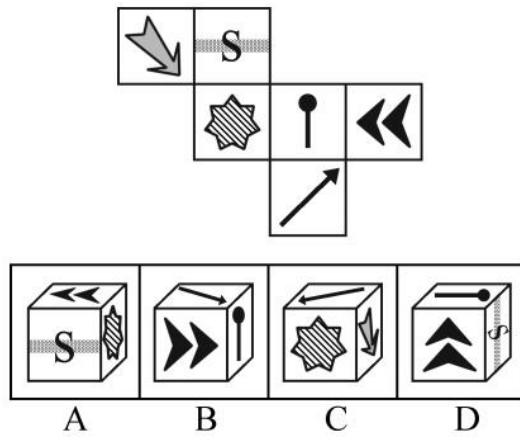
3. （2012年安徽）左边给定的立体图是由下面哪一项折叠而成的（ ）



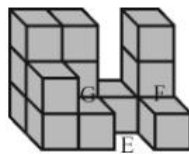
4. （2015年国考）从所给的四个选项中，选择最合适的一个填入问号处，使之呈现一定的规律性（ ）



5. （2016年重庆下半年）下图左边给定的是纸盒的外表面，下列哪一项能由它折叠而成（ ）



1. 【解析】C。题干中的立体图形可共同构成一个 $4 \times 2 \times 3$ 的长方体。如图所示，将所给的立体图形③嵌入F的位置，将所给的立体图形②嵌入G的位置，将C项的图形直立起来再旋转90度嵌入E的位置，即可以拼成完整的长方体。因此C项当选。



2. 【解析】C。图形组成相似，优先考虑样式规律。观察第一组图形，前两个图形叠加得到第三个图形，叠加规律为第一个图形保持不变，第二个图形在第一个图形中的每个顶点都出现一次，且叠加后第一个图形顶点与第二个图形中心重合。因此第二组中问号处图形对应C项，当选。

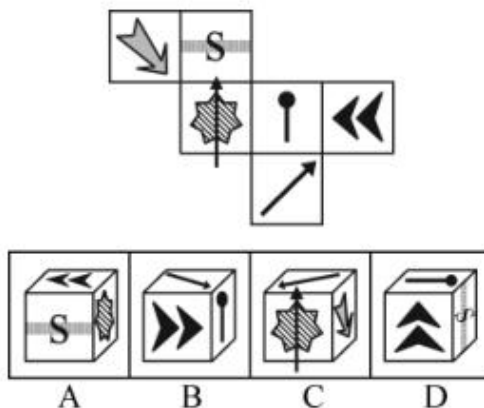
3. 【解析】A。根据立体图形中两个阴影三角形的相对位置判断选项，B、D两项图形中形成的立体图形，上下面的阴影三角形是处于相同位置，均不符合题干；C项上下面的阴影三角形位于同一侧，也不符合题干，均排除。因此A项当选。

4. 【解析】D。各图构成相似，考虑样式规律。观察发现，第一行中，第一个图形顺时针旋转 $90^\circ$ 后再与第二个图形叠加去同存异后得到第三个图形；经验证第二行图形也符合此规律。将此规律运用到第三行图形中，问号处图形对应D项。故正确答案为D项。

5. 【解析】D。A项，阴影七角星的面与双箭头的面是相对面，不能同时出现，选项与题干展开图不一致，排除。

B项，火柴棍的头指向了箭头，而原图火柴棍的头指向S面，选项与题干展开图不一致，排除。

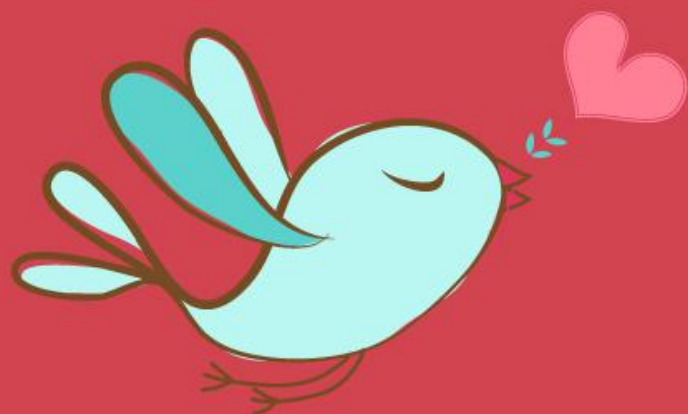
C项，由下至上将阴影七角星的箭头画出来（如下图），本项中箭头指着箭头面，而在原图中箭头指着S面，选项与题干展开图不一致，排除。



D项，选项与题干展开图一致，当选。

温馨提示：

如您在做题过程中对题目有疑问或发现题目有错，可向教务老师反馈（微信：**chinagwy4**）



美好的事情即将发生...

something wonderful is about to happen