

判断推理专项刷题（五）

公考通网校

www.chinaexam.org



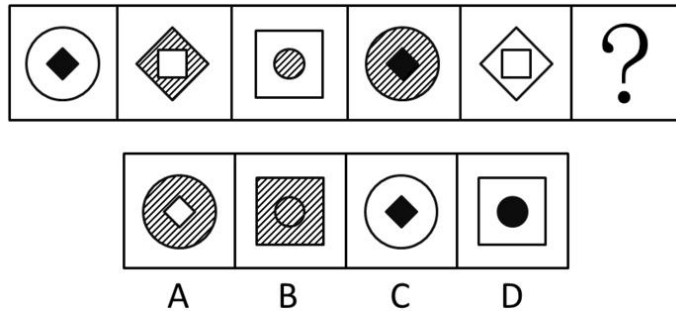
公考通 APP



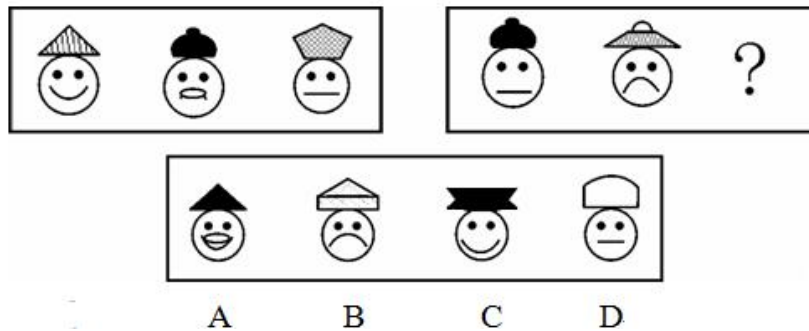
微信公众平台

图形推理

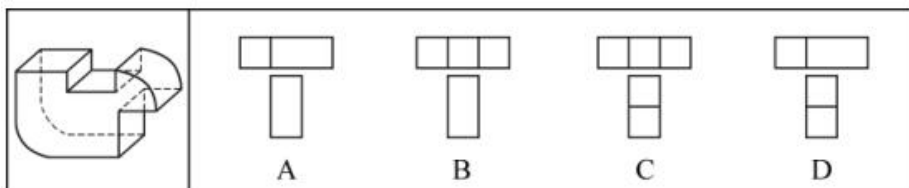
1. (2016年联考) 从所给的四个选项中, 选择最合适的一个填入问号处, 使之呈现一定的规律性 ()



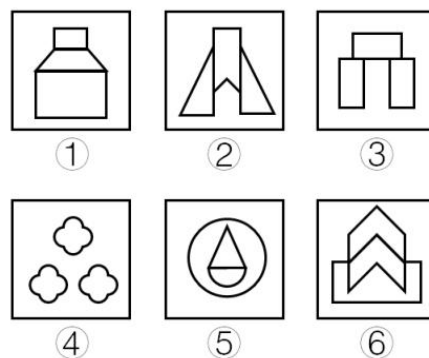
2. (2012年河北) 从所给的四个选项中, 选择最合适的一个填入问号处, 使之呈现一定的规律性 ()



3. (2018年山东) 下面四个选项中, 符合左边立体图形的俯视图和左视图的是 ()

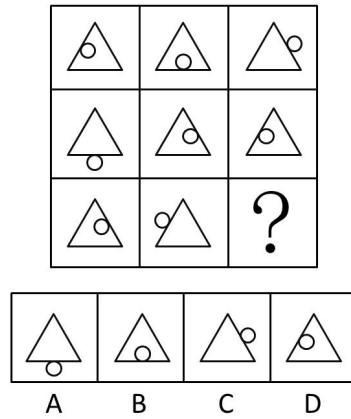


4. (2017年河南) 把下面的六个图形分为两类, 使每一类图形都有各自的共同特征或规律, 分类正确的一项是 ()



- A. ①②③, ④⑤⑥ B. ①④⑤, ②③⑥
C. ①③⑤, ②④⑥ D. ①⑤⑥, ②③④

5. (2016年联考) 从所给的四个选项中, 选择最合适的一个填入问号处, 使之呈现一定的规律性 ()



【参考答案与解析】

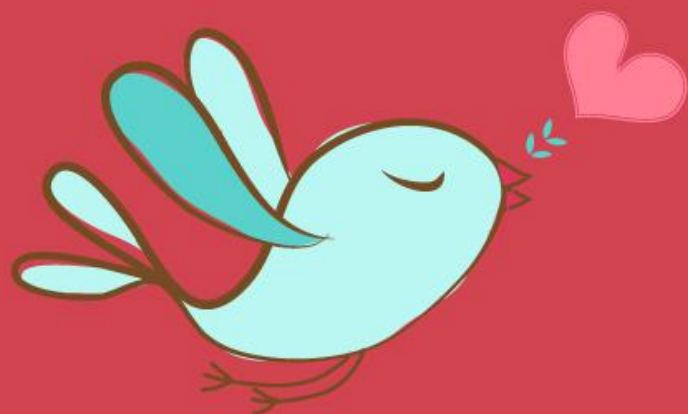
1. **【解析】**B。前一幅图形的内部元素变为后一幅图形的外部元素，问号处图形的外部元素应该是正方形。而内部元素的填充色分别是黑、白、阴影、黑、白、？，颜色遍历，问号处内部元素的填充色应该是阴影，B项符合规律，当选。

2. **【解析】**C。观察发现，题干中第一组图形三个嘴的形状不同，且帽子的线条数依次为3、4、5，第二组图形中帽子的线条数为4、5、？，因此问号处图形中嘴的形状应与前两个不同，且帽子线条数为6，只有C项符合规律，当选。

3. **【解析】**B。俯视图是从物体的上面向下看所得到的视图，题干的俯视图中间应该有2条竖线；左视图是从物体的左面向右看所得到的视图，题干的左视图中间应该没有横线。因此B项当选。

4. **【解析】**D。观察图形发现，所有图形都为关于竖轴轴对称的图形。画出题干中每个图形的对称轴发现，②③④的对称轴左右两边均存在形状完全一致的小图形，①⑤⑥的对称轴左右两边均不存在形状完全一致的小图形，因此可将图形分为①⑤⑥一组，②③④一组。故正确答案为D项。

5. **【解析】**B。元素组成相同，考虑位置规律。横向观察发现“○”绕着三角形的边逆时针每次移动一条边，因此问号处的“○”应在三角形下面的那条边上。又观察发现前两行中都有两个图形中的“○”位于三角形内部，一个图形中的“○”位于三角形外部，因此问号处图形中的“○”应位于三角形的内部。故正确答案为B项。



美好的事情即将发生...

something wonderful is about to happen



公考通