

资料分析专项刷题（七）

公考通网校

www.chinaexam.org



公考通 APP



微信公众号

综合类资料分析

(2018年广西) 根据所给资料, 回答1~5题。

2017年1~2月, 我国副省级城市实现软件业务收入3874亿元, 同比增长12.9%。其中, 软件产品收入1216亿元, 同比增长11.0%; 信息技术服务收入2042亿元, 同比增长15.6%; 嵌入式系统软件收入616亿元, 同比增长8.3%。

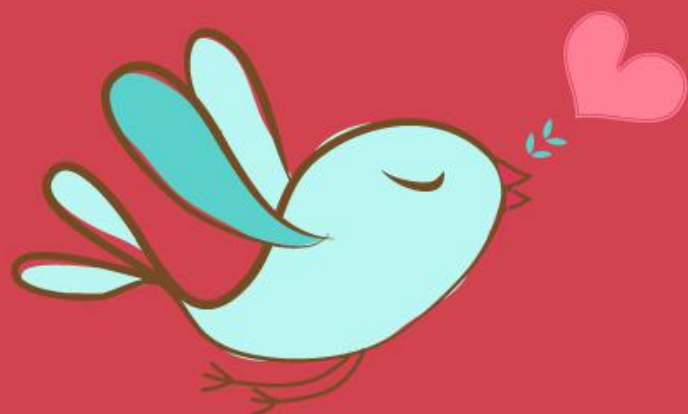
2017年1~2月副省级城市软件业务收入情况

	软件企业(个)	软件业务收入(亿元)	同比增速(%)
大连市	610	204.5	4.4
宁波市	694	75.8	17.4
厦门市	1455	143.1	18.3
青岛市	1595	247.1	16.1
深圳市	1530	875.1	10.4
沈阳市	1349	123.0	2.1
长春市	417	13.1	16.1
哈尔滨市	238	11.3	8.5
南京市	1455	404.7	10.9
杭州市	810	326.6	19.2
济南市	1730	235.1	12.0
武汉市	2420	210.6	17.5
广州市	1561	442.6	14.1
成都市	1438	340.1	12.4
西安市	2050	220.0	21.3

1. 2017年1~2月, 副省级城市软件产品和信息技术服务收入占软件业务收入的()
A. 三成多 B. 六成多 C. 八成多 D. 九成多
2. 2017年1~2月, 软件企业数量最多的副省级城市软件业务收入约是软件企业数量最少的副省级城市的多少倍()
A. 5 B. 8 C. 10 D. 19
3. 2017年1~2月软件业务收入排名前10的副省级城市中, 软件业务收入同比增速超过整体平均水平的有多少个()
A. 4 B. 5 C. 6 D. 7

件企业 1561 个，软件业务收入 442.6 亿元。则 2017 年 1~2 月，深圳市平均每家软件企业软件业务收入是广州的 $\frac{875.1}{1530} \div \frac{442.6}{1561} = \frac{875.1}{1530} \times \frac{1561}{442.6} \approx \frac{880}{440} \times \frac{1561}{1530} \approx 2$ 倍，当选。

D 项，定位文字材料可知，2017 年 1~2 月我国副省级城市软件业务收入同比增长 12.9%，定位表格材料可知，2017 年 1~2 月成都市软件业务收入同比增长 12.4%。根据两期比重比较的结论，部分增长率（12.4%）< 总体增长率（12.9%），则比重低于去年同期水平，排除。



美好的事情即将发生...

something wonderful is about to happen



公考通