

# 融入群众生活的文化更具生命力

公考通网校

[www.chinaexam.org](http://www.chinaexam.org)



最新最全公考资讯



听课刷题专用 APP

## 融入群众生活的文化更具生命力

“打卡”博物馆、美术馆，到公共图书馆感受书香，参与社区组织的文艺活动……蓬勃发展的公共文化服务事业，正在不断满足群众对文化生活的需求。但是也要清晰认识到，我国较长时间的工作重点聚焦在经济领域，文化领域建设相对滞后，文化产品和服务供给相对落后。为进一步满足人民群众日益增长的美好生活需求，需将文化融入群众生活，实现公共文化服务的“精准供给”。

**第一段：开篇点题。背景+问题。先是提出公共文化服务事业发展的现状和问题，随后提出本文的立意：将文化融入群众生活，实现公共文化服务的“精准供给”。**

**坚持以人为本，公共文化产品供给密切对接群众需求。**长期以来，公共文化内容单一、供给缺乏弹性、供需脱节现象比较突出，服务效能不高。在这种背景下，部分地区探索了新路子。上海嘉定的“精而美”社区公共文化服务，在普惠原则基础上强调精准服务；北京、合肥、惠州等地发行“文化惠民卡”，给了群众文化消费选择权；“文化嘉定云”“百姓文化超市”等创新做法，把政府“送菜”与群众“点菜”结合起来，实现供需精准对接。因此要明确“以人民为中心”“以满足公民基本文化需求为主要目的”的服务导向，逐步探索建立“反映公众文化需求的征询反馈制度”，强化人民群众的文化主体地位，以供需对接、精准服务来有效满足居民的真实文化需求。

**第二段：分论点1——坚持以人为本，公共文化产品供给密切对接群众需求。首先提出公共文化产品供给存在的问题。随后举了上海嘉定、北京、合肥、惠州等地的优秀做法。最后总结经验，服务导向+反馈机制。**

**秉持公平正义，补齐贫困地区文化建设短板。**贫困地区文化建设起点低、欠账多，基础薄弱、保障乏力，难以依靠自身力量实现公共文化跨越式发展，与发达地区的差距仍在持续扩大。近年来，中央实施了一批文化扶贫项目，推动文化资源向贫困地区倾斜。文化和旅游部等部门开展贫困地区村级综合性文化服务中心建设，实现了贫困地区民族乡和边境线行政村村级文化设施全覆盖。鼓励和支持经济发达地区对老少边穷地区提供援助，促进公共文化服务均衡协调发展。进一步推动贫困地区公共文化服务体系建设，贫困地区群众文化权益将得到进一步保障，文化获得感将进一步增强。

**第三段：分论点2——秉持公平正义，补齐贫困地区文化建设短板。先是提出贫困地区文化建设问题。然后列举了国家的积极措施。尾句再次强调要推动贫困地区公共文化服务体系建设。**

**鼓励社会参与，形成全社会参与文化建设合力。**社会力量参与公共文化服务不仅仅是社会文明和进步的标准，也是文化领域供给侧结构性改革的创新举措。在坚持政府主导的同时，要积极鼓励社会力量参与，一方面吸引大量社会资本参与文化建设，推动文化志愿服务蓬勃发展，解决公共投入不足的问题，缓解公共文化服务的供需矛盾，另一方面充分利用企业和社会组织的创新、效率和质量，提高公共文化服务效能。

**第四段：分论点3——鼓励社会参与，形成全社会参与文化建设合力。首先是指明社会力量参与的重要性。然后从一个坚持（政府主导）、两个方面（投入+效能）提出建议。**

“满足人民过上美好生活的新期待，必须提供丰富的精神食粮。”随着中国特色社会主义进入新时代，人

民群众对精神层面和社会交往层面的需求更加旺盛，对公共文化服务体系提出了新的要求，我国公共文化服务体系面临着从“有没有”向“好不好”的转变。新的历史时期，公共文化服务必须满足人民群众美好生活需要，促进文化真正融入群众生活。只有融入群众生活的文化，才具有旺盛的生命力！

第五段：总结全文。再一次强调公共文化服务的意义，呼应前文融入群众生活的文化才具有旺盛的生命力。

（本文有删减）

### 【公考通文章小结】

我们的时代是文化充盈的时代，又是文化贫瘠的时代。网络文化、主流文化，新兴媒体、传统媒体交织造就信息爆炸的今天，有时候我们还是感到精神空虚、不知所措。究其原因，是人民对文化的需求日渐呈现出差异化、多样化，文化服务供给却存在一定程度的“供需错位”。公共文化作为文化服务的重要组成部分，要秉持人人参与文化、人人享受文化、人人创造文化的理念，进一步融入群众生活，如此这般，才能跟得上人民群众日益增长的精神文化需求！

### 【公考通分析文章结构】

一、开篇点题——将文化融入群众生活，实现公共文化服务的“精准供给”

二、详细论证部分：（一）坚持以人为本，公共文化产品供给密切对接群众需求（导向）

（二）秉持公平正义，补齐贫困地区文化建设短板（抓重点）

（三）鼓励社会参与，形成全社会参与文化建设合力（方式创新）

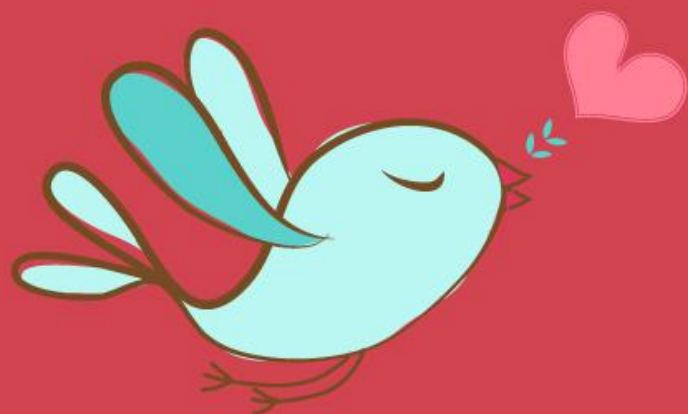
三、结尾：总结全文。只有融入群众生活的文化，才具有旺盛的生命力

### 【公考通积累】

1、上海嘉定的“精而美”社区公共文化服务，在普惠原则基础上强调精准服务；北京、合肥、惠州等地发行“文化惠民卡”，给了群众文化消费选择权；“文化嘉定云”“百姓文化超市”等创新做法，把政府“送菜”与群众“点菜”结合起来，实现供需精准对接。

2、……起点低、欠账多、基础薄弱、保障乏力……

3、满足人民过上美好生活的新期待，必须提供丰富的精神食粮。



美好的事情即将发生...

something wonderful is about to happen



公考通